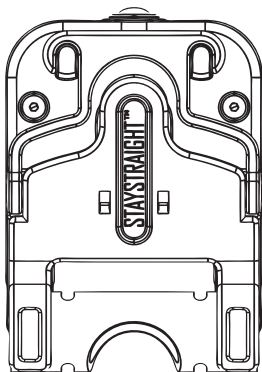


STAYSTRAIGHT™

Patent Protected



USER MANUAL

Model: Deluxe

English - Bulgarian - Czech - Deutsch - Dutch - Español - Finnish
Français - Greek - Italiano - Polish - Portuguese - Swedish



**CLASS 2
LASER
PRODUCT**



**DO NOT STARE INTO BEAM
DO NOT AIM AT AIRCRAFT**

**FOR SAFE USE INFO:
SCAN CODE OR VISIT
LASERSAFETY.INFO/2**

Диоден лазер

Максимална изходна мощност: < 1 миливат

Дължина на вълната: 400-700 нанометра (видима светлина)

Минимална дивергенция: 1 милирадиан

Изход: Класификация на опасността от лазера: **Непрекъснат (CW):**

Клас 2

Лазерни опасности

Наранявания на очите от лъч

Не гледайте в директния или в отразения лъч; може да причини нараняване на очите на разстояние до 7,5 м (25 фута).

Пречи на зрението на разстояние до 160 м. (525 фута). Може да отвлича вниманието на разстояние до 1 миля (1,6 км). **НИКОГА НЕ НАСОЧВАЙТЕ ЛАЗЕР КЪМ САМОЛЕТИ ИЛИ ПРЕВОЗНИ СРЕДСТВА;** това е опасно и незаконно.

Указания за безопасна употреба

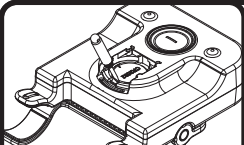
Лазерите от клас 2 се считат за безопасни за случайно излагане на очите. Не гледайте и не се взирайте в лъча. Това не е играчка. Винаги наблюдавайте децата.

Производител:

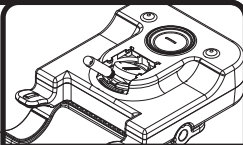
Marglaw Ltd (Търговия като ThingsWeCre8)

63-66 Hatton Garden

London, EC1N 8LE



Поставете отвертката във вдлъбнатината между батерията и държача на батерията.



Извадете батерията от лоста и я заменете с нова.

Съхранявайте батерията на място, недостъпно за деца.
Не поглъщайте. При поглъщане потърсете незабавно медицинска помощ.
Не изгаряйте батерията.
Не повреждайте корпуса на батерията.
Не презареждайте батерията.
Батерията Duracell CR2032 има пръстеновиден слой, който има лош вкус, за да възпрепятства поглъщането на бебета и малки деца.
Не отстранявайте този пръстен.



CR2032 SAFETY DATA SHEETS

Защита на интелектуалната собственост

Staystraight Deluxe е защитена със следните интелектуални права, като са подадени още заявки.

ИЗДАДЕНИ ПАТЕНТИ:

GB2486192

GB2540928

ЧАКАЩИ ПАТЕНТИ:

EP3405310

GB2209000.5

EP22020444.0

EP22020486.1

GB2219131.6

ДИЗАЙНИ:

003375500-0001

003375500-0002

003375500-0003

ТРАДЕМАРКИ:

STAYSTRAIGHT™

Пълният списък е достъпен на адрес <https://thingswecre8.com/patents>

BG

СЪВМЕСТИМОСТ

Staystraight Deluxe е съвместим както с конусовидни кормила, така и с кормила с еднакъв диаметър.

Staystraight Deluxe отговаря на диаметър на скобата на кормилото от 22,2 мм до 35 мм.

Това покрива повечето диаметри на кормилото на BMX до Downhill.

Конусовидни кормила: Обикновено се срещат при планинските велосипеди, хибридните велосипеди и повечето стари велосипеди, при които диаметърът намалява към дръжката на кормилото.

Кормило с еднакъв диаметър: Обикновено се среща при велосипедите BMX, шосейните велосипеди и някои хибридни велосипеди. При тях диаметърът остава еднакъв по цялата дължина на кормилото.

Staystraight е съвместим с кормила с широчина до 50 мм. Това включва повечето стъбла до стъблата за BMX и Downhill.

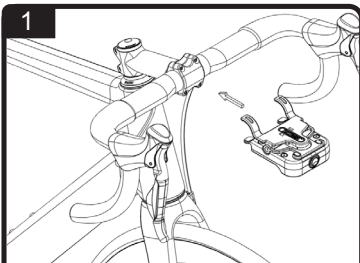
ПРЕДИ ДА ИЗПОЛЗВАТЕ УСТРОЙСТВОТО STAYSTRAIGHT

Дръжте Staystraight Deluxe с отвора за лазерна линия, обърнат към пода. Включете инструмента, за да се уверите, че проектираната лазерна линия се вижда. Ако няма прожектирана линия или проекцията е слаба, сменете батерията CR2032.

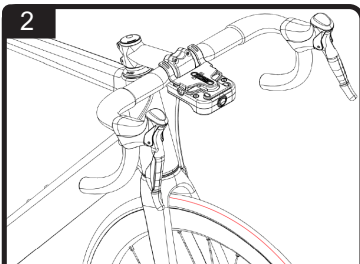
ПРЕДУПРЕЖДЕНИЕ:

Staystraight Deluxe е специално калибриран продукт с лазерен компонент. Всеки опит за самостоятелен ремонт на инструмента ще доведе до неправилно калибриране, поради което инструментът ще бъде неточен и безполезен.

Възможно е манипулирането на този инструмент да е опасно и да доведе до прекратяване на гаранцията.

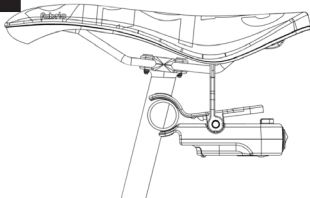


Разхлабете болтовете на кормилото и поставете Staystraight на кормилото, като се уверите, че Staystraight е успореден на пода.



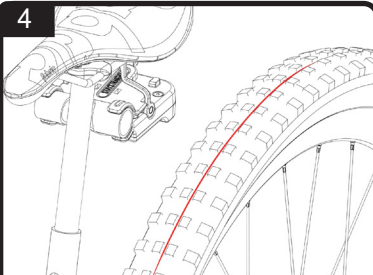
Включете системата Staystraight и завъртете кормилото, докато лазерната линия се окаже успоредна на централния шев на гумата. Ако лъчът е успореден на която и да е от линиите на протектора, значи баровете ви са подравнени. Затегнете болтовете на стеблото и свалете Staystraight.

3



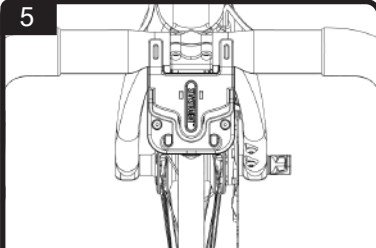
Разхлабете скобата на стойката на седалката и окачете Staystraight на релсата на седалката, както е показано по-горе. Обърнете внимание, че закачалката на седлото е под ъгъл от 90 градуса, а челюстите са захванати за адаптера на стойката на седалката. При правилна настройка закачалката на седлото не трябва да се движи. Уверете се, че куките на закачалките за седло са разположени плоско върху релсите на

4



Включете Staystraight и регулирайте ъгъла на седалката, докато лазерът се насочи успоредно на центъра на гумата. Забележка: Това работи само при велосипеди с вертикални капли.

5



При използване на кормило с конусовидна форма е изключително важно да се уверите, че разстоянието между стеблото и челюстите на Staystraight е равно, за да се позиционира лазерната линия в централната равнина на гумата.



СЕРТИФИКАЦИЯ

BG



THINGS™
WE!CRE8

Marglaw Ltd. (Trading As ThingsWeCre8)

63-66 Hatton Garden

London, EC1N 8LE

<https://thingswecre8.com>

cs@thingswecre8.com